

## Allmänt om fiske

Lövåsens Samfällighetsförening äger fiskerätten på det vattenområde som framgår av den karta som finns här på hemsidan (fliken "Underhåll/Områdeskarta") och där vattnet är markerat i sandfärgad ton. Undantaget är närvattnet utanför gården Fejbol och utanför tomterna 2 och 3.

Fiskerätten med rörliga redskap är upplåten till "Sparreholms fiskevårdsförening", nedan kallad "fiskevårdsföreningen". Denna förening arrenderar vattenområden av ett flertal större och mindre vattenrättsägare och svarar bl a för utplantering av fisk, bevakning och tillsyn av området.

### Fiskekort

Allt fiske med rörliga redskap kräver fiskekort, alltså även på vårt egna vattenområde. Å andra sidan medför ett sådant fiskekort rätt till fiske på **hela** fiskevårdsområdets vattenområde, se bifogad karta. Villkor och regler för detta fiske fastställs av fiskevårdsföreningen och finns angivna i handlingar som bifogas fiskekortet. OBS! Trollfiske är förbjudet.

Fiskekort finns i följande former:

- Helårskort 250:-
- Gästkort (helårskort krävs i tillägg) 250:-
- Veckokort 100:-
- Dagskort 50:-

Gästkortet gäller för obegränsat antal gäster och i ett år. Årskort och gästkort har giltighetstiden 1 april till 31 mars. Alla kort – även dags- och veckokort – kan bara köpas online på <https://www.ifiske.se/fiske-baven-norra.htm>, alltså inte längre i kiosken i Sparreholm. Klicka här på fliken "Fiskekort" och välj önskat kort. Barn under 18 år fiskar gratis.

### Nätfiske och kräftfångst

Vår Samfällighetsförenings upplåtelse omfattar inte nätfiske och kräftfångst. Fiskevårdsföreningen har dock tillsynsansvar. Nätfiske och kräftfångst är bara tillåtet på Samfällighetens eget vattenområde.

#### Nätfiske

Varje flöte till ett nät ska förses med en bricka som kan hämtas hos ansvarig person inom Samfälligheten, se fliken "Befattningshavare/Fiske".

#### Kräftfångst

Fiskekort krävs ej för kräftfångst. Kräftfångsten startar första fredagen efter den 1 augusti kl.18.00.

Regler för kräftfiske:

- Max 5 burar/tillfälle
- Varje bur ska vara tydligt märkt med tomtnummer på flötet
- Kräftar mindre än 10 cm återsätts i vattnet

För rådgivning avseende fiske och kräftfångst finns det inom området ansvariga personer, se fliken "Befattningshavare/Fiske". För eventuella frågor kontakta gärna dessa.

### Tänk på

- att möjligheterna till fiske och kräftfångst är en stor tillgång för vårt område,
- att efterlevnad av regler inte är ett självändamål utan ett sätt att skapa trivsel för alla,
- att tillsyningsmannen har vår styrelses stöd i rätt bedriven tjänsteutövning och
- att vara noga med att endast fiska och fånga kräftar på tillåtet vattenområde och inte nära enskild brygga. Brott mot lagstadgade fiskerättsbestämmelser är ett polisiärt ärende.

Fiskeföreningens hemsida: <http://www.sparreholmsfiskevardsforening.com>

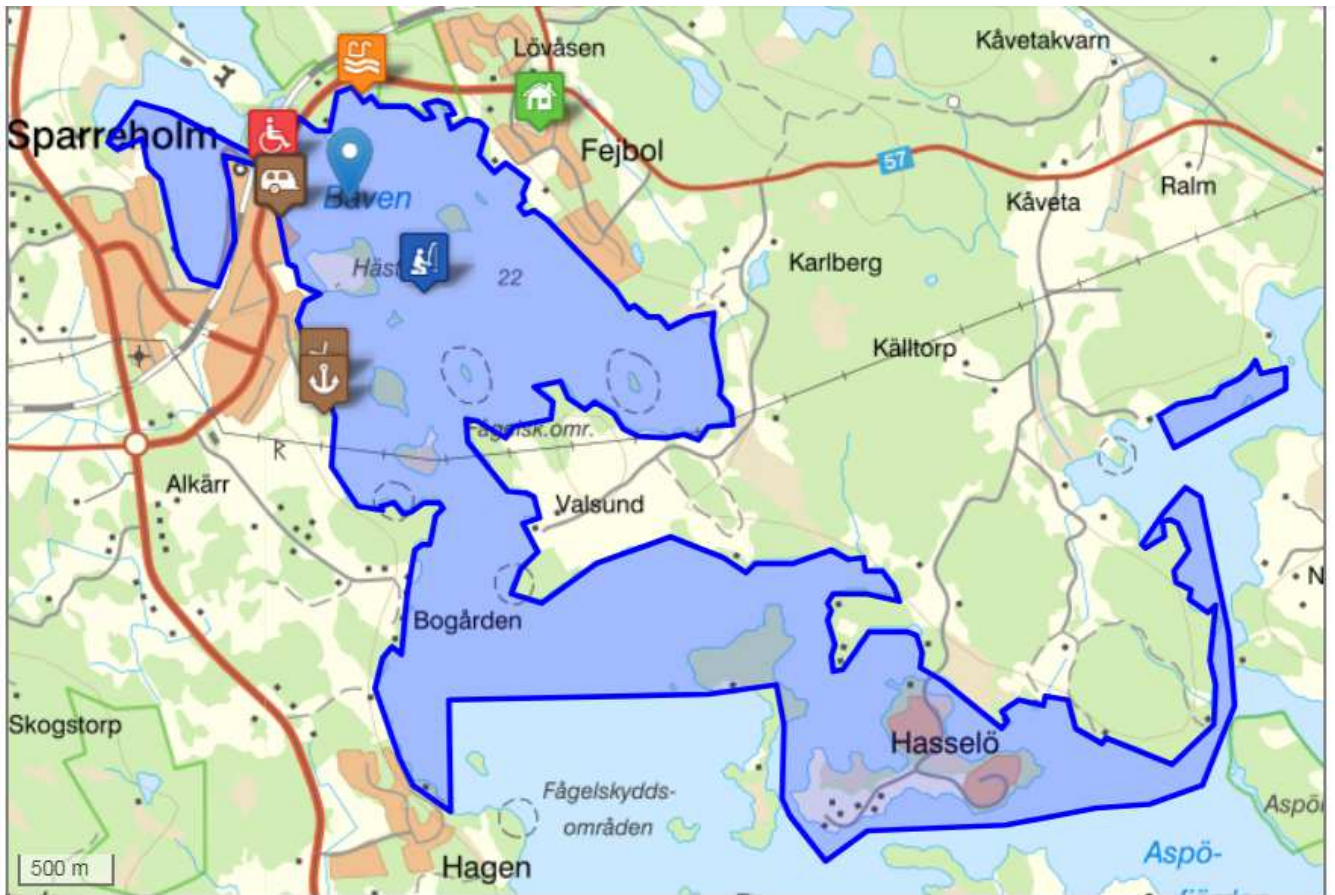
### God Fiskelycka !!

Styrelsen för Lövåsens Samfällighetsförening  
2024-04-02



## Sparreholms Fiskevårdsförenings vattenområde "Norra Båven"

Fiske med fiskekort är tillåtet inom det blåfärgade området.



Båven Norra