

## Allmänt om fiske

Lövåsens Samfällighetsförening äger fiskerätten på det vattenområde som framgår av den karta som finns här på hemsidan (se fliken "Underhåll/Kartor/Områdeskarta") och där vattnet är markerat i sandfärgad ton. Undantaget är dock hela det sandfärgade området utanför Fejbols Gård samt närvattnet utanför tomterna 2 och 3.

Fiskerätten med rörliga redskap är upplåten till "Sparreholms fiskevårdsförening", nedan kallad "fiskevårdsföreningen". Denna förening arrenderar vattenområden av ett flertal större och mindre vattenrättsägare och svarar bl a för utplantering av fisk, bevakning och tillsyn av området.



### Fiskekort

Allt fiske med rörliga redskap utanför Samfällighetens eget vattenområde kräver fiskekort. Ett fiskekort ger rätt till fiske på hela fiskevårdsområdets vattenområde, se bifogad karta. Villkor och regler för detta fiske fastställs av fiskevårdsföreningen och finns angivna i handlingar som bifogas fiskekortet. OBS! Trollingsfiske är förbjudet. Inom Samfällighetens eget vattenområde krävs således inget fiskekort.

Fiskekort finns i följande former:

- Helårskort 250:-
- Gästkort (helårskort krävs i tillägg) 250:-
- Veckokort 100:-
- Dagskort 50:-

Gästkortet gäller för obegränsat antal gäster och i ett år. Årskort och gästkort har giltighetstiden 1 april till 31 mars. Alla kort – även dags- och veckokort – kan bara köpas online på <https://www.ifiske.se/fiske-baven-norra.htm>, alltså inte längre i kiosken i Sparreholm. Klicka här på fliken "Fiskekort" och välj önskat kort. Barn under 18 år fiskar gratis.

### Nätfiske och kräftfångst

Vår Samfällighetsförenings upplåtelse omfattar inte nätfiske och kräftfångst. Fiskevårdsföreningen har dock tillsynsansvar. Nätfiske och kräftfångst är bara tillåtet på Samfällighetens eget vattenområde.

#### Nätfiske

Varje flöte till ett nät ska förses med en bricka som kan hämtas hos ansvarig person inom Samfälligheten, se fliken "Befattningshavare/Fiske".

#### Kräftfångst

Fiskekort krävs ej för kräftfångst. Kräftfångsten startar första fredagen efter den 1 augusti kl.18.00.

Regler för kräftfiske:

- Max 5 burar/tillfälle
- Varje bur ska vara tydligt märkt med tomtnummer på flötet
- Kräftor mindre än 10 cm återsätts i vattnet

För rådgivning avseende fiske och kräftfångst finns det inom området ansvariga personer, se fliken "Befattningshavare/Fiske". För eventuella frågor kontakta gärna dessa.

### Tänk på

- att möjligheterna till fiske och kräftfångst är en stor tillgång för vårt område,
- att efterlevnad av regler inte är ett självändamål utan ett sätt att skapa trivsel för alla,
- att tillsyningsmannen har vår styrelses stöd i rätt bedriven tjänsteutövning och
- att vara noga med att endast fiska och fånga kräftor på tillåtet vattenområde och inte nära enskild brygga. Brott mot lagstadgade fiskerättsbestämmelser är ett polisiärt ärende.

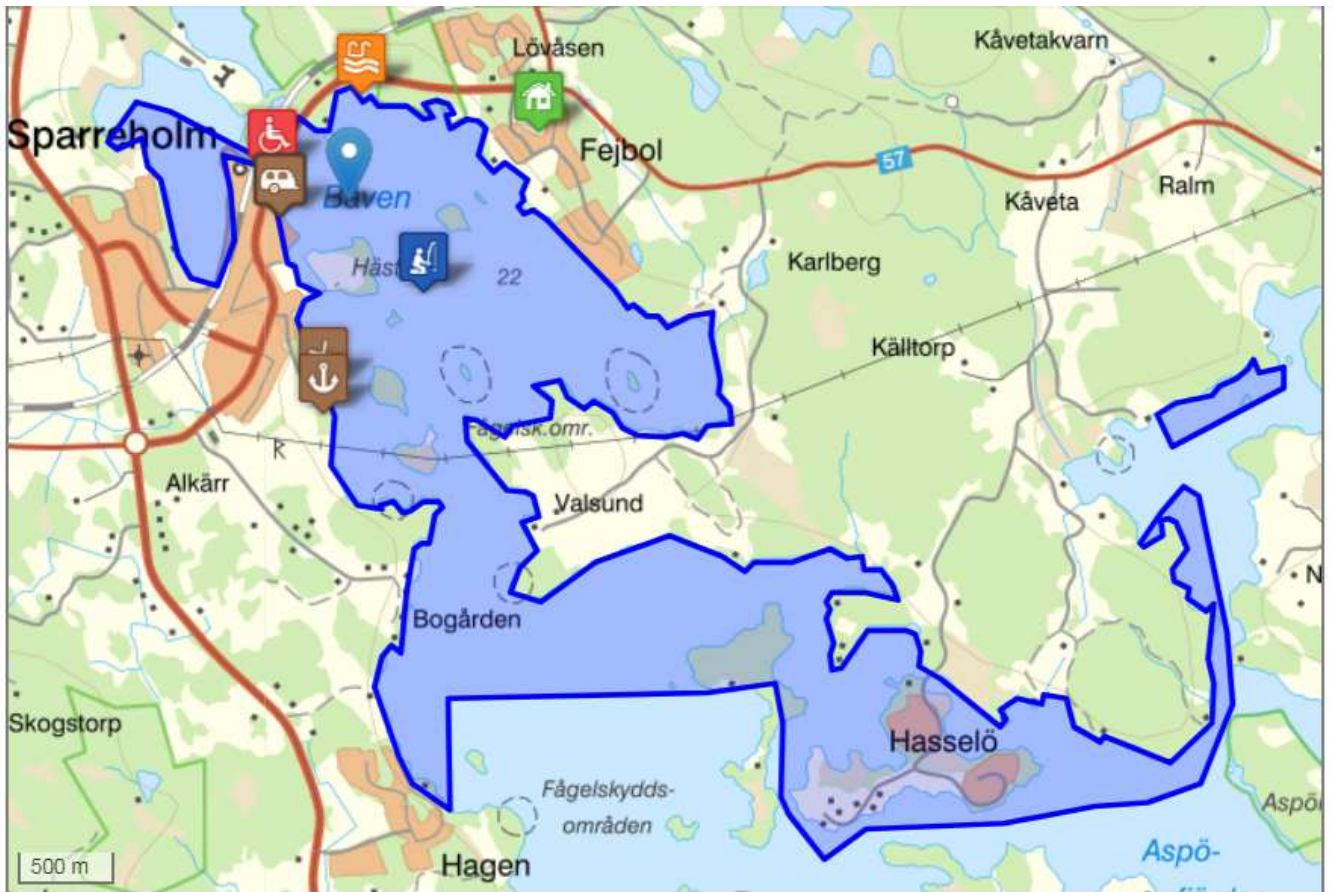
Fiskeföreningens hemsida: <http://www.sparreholmsfiskevardsforening.com>

### God Fiskelycka !!

Styrelsen för Lövåsens Samfällighetsförening  
2024-11-25

## Sparreholms Fiskevårdsförenings vattenområde "Norra Båven"

Fiske med fiskekort är tillåtet inom det blåfärgade området.



Båven Norra